

Technische Daten

Saddlechair

Alu-Drehkreuz Ø 50 cm
Inline-Rollen
M: Sitzhöhe 55-76 cm
S: Sitzhöhe 45-60 cm
Gewicht 8 kg

Saddlechair-R

Alu-Drehkreuz Ø 50 cm
Inline-Rollen
M: Sitzhöhe 55-76 cm
S: Sitzhöhe 45-60 cm
Gewicht 10 kg

Ballchair/Ballchair RA

Alu-Drehkreuz Ø 50 cm
Inline-Rollen
M: Sitzhöhe 56-77 cm
S: Sitzhöhe 46-61 cm
Gewicht 7 kg / 10 kg

Workchair PIKO

Alu-Drehkreuz Ø 50 cm
Inline-Rollen
M: Sitzhöhe 57-78 cm
S: Sitzhöhe 47-62 cm
Gewicht 7 kg

L-chair

Alu-Drehkreuz Ø 50 cm, Inline-Rollen
M: Sitzhöhe 55-76 cm
S: Sitzhöhe 45-60 cm
Sitzfläche L/B: 30/27 cm
Gewicht 9 kg

Serienausstattung



Speedchair-Inlinerollen ermöglichen leichtes, leises und bodenschonendes Gleiten auf allen Böden.

Ultraleather-Bezug in 10 Farben. Superweich und geschmeidig, lange Haltbarkeit, kratz- und abriebfest sowie desinfektionsmittelbeständig. Keine materialerhaltende Pflege notwendig.
Nur Saddlechair PIKO, Workchair PIKO, L-Chair.

Fußfreiheit durch kompakte, robuste Aludrehkreuze Ø 500mm. Hochwertige gefederte Gasdrucksäulen für besten Sitzkomfort.



Zubehör

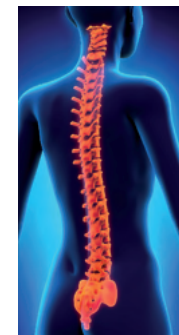
Edelstahlbügel "Rodeo" zum besseren Handling für alle Saddlechairs (ohne Rückenlehne).



Hygienische Höhenverstellung durch Fußauslöser, für alle Stuhlmodelle optional erhältlich.



Saddlechair unterstützt die Rückenbewegung. Durch die vom Sattel vorgegebene Sitzform ergibt sich ganz automatisch eine nach vorn gerichtete Positionierung des Beckens und ein offener Winkel zwischen Wirbelsäule und Oberschenkeln. Das entlastet die Wirbelsäule und tut den Bandscheiben gut. Die natürliche Krümmung der Wirbelsäule bleibt weitgehend erhalten, der Oberkörper ist aufgerichtet und der entspannte Bauchraum bietet Platz für die inneren Organe und eine tiefe Atmung.



Rieth Dentalprodukte
Im Rank 26 / 1
D-73655 Plüderhausen
Fon 0049 7181-25 76 00
Fax 0049 7181-25 87 61
info@a-rieth.de · www.a-rieth.de

www.a-rieth.de

Praxisstühle

neu



www.a-rieth.de

Saddlechair Standard / Standard R

Saddlechair „Standard“

Ist der günstige Einstieg für ergonomisches Arbeiten. In schwarz aus weichem Pursoft. Robust und pflegeleicht sowie desinfektionsmittelbeständig. Gefederte Gasdrucksäule. Höhen- und Sitzneigungsverstellung.



Saddlechair „Standard-R“

Wie Saddlechair Standard, in schwarz, aus weichem Pursoft. **Mit Rückenlehne.** Höhe und Neigung der Lehne sind zusätzlich verstellbar.



Saddlechair PIKO / PIKO R

Saddlechair „PIKO“

Gepolstert mit Ultraleather Bezug. In zehn aktuellen Farben lieferbar. Atmungsaktiv für besten Sitzkomfort. Superweich und geschmeidig, lange Haltbarkeit, kratz- und abriebfest sowie desinfektionsmittelbeständig. Keine materialerhaltende Pflege notwendig. Höhen- und Sitzneigungsverstellung.



Saddlechair „PIKO-R“

Wie Saddlechair PIKO, gepolstert mit Ultraleather Bezug. **Mit Rückenlehne.** Höhe und Neigung der Lehne sind zusätzlich verstellbar.



Ballchair / Workchair PIKO

Ballchair / Ballchair RA

High-Tech-Praxis-Sitzhocker aus Soft-PU-Material in graphitgrau. Die neuartige, in sich nachgebende Sitzfläche trainiert beim Sitzen Wirbelsäule und Beckenboden. Das neue Sitzmaterial ist sehr robust und desinfizierbar. Ballchair gibt es mit oder ohne Rücken-/Armlehne. Mit Ringauslöser zur leichten Höhenverstellung.



Workchair PIKO

bietet neues, dynamisches 3D-Sitzen, Wirbelsäulen- und Beckenbodentraining durch Elastomer-Elemente. Hochwertiger Ultraleather Bezug in zehn modischen Farben, atmungsaktiv, weich und desinfektionsmittelbeständig. Mit Ringauslöser zur leichten Höhenverstellung.



Optional Rücken-/Armlehne nur für Workchair. Dreh- und höhenverstellbar.

L-chair

Der neue **Praxisstuhl** für das vielseitige Sitzverhalten in der Praxis. Ob Rückenlehne, Armlehne oder sogar Bauchlehne – und das bei variablen Höhen- und Beinwinkeln. **L-Chair** unterstützt das ergonomisch-aktive Sitzen. Der moderne Sitz ist gepolstert mit dem bewährten Ultraleather Bezug und hat einen praktischen Ringauslöser zur Höhenverstellung.



Vielseitiges Sitzen ohne Druck auf die Oberschenkel

auch als Bauch-/Armstütze einsetzbar

NEU



3D Dämpfungselement für alle Saddlechairs (optional)



Sitzhöhe + Neigung verstellbar



Höhenverstellung durch Fußauslöser (optional)



Edelstahlbügel "Rodeo" zum besseren Handling (optional)



Inline-Rollen für bodenschonendes, leises Gleiten



PIKO: Ultraleather Bezug in 10 aktuellen Farben



Ballchair: High-Tech-Sitzfläche



Workchair PIKO: Ultraleather Bezug in 10 aktuellen Farben



Workchair PIKO: 3D-Sitzen durch Elastomer-Elemente



Ultraleather Bezug in 10 aktuellen Farben